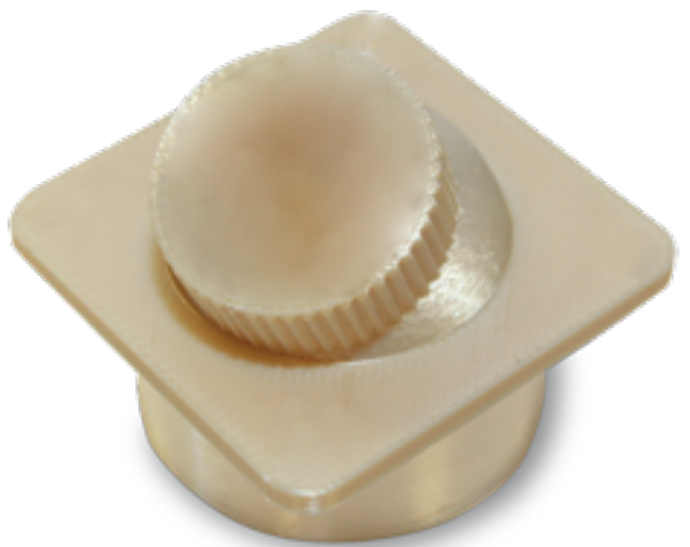
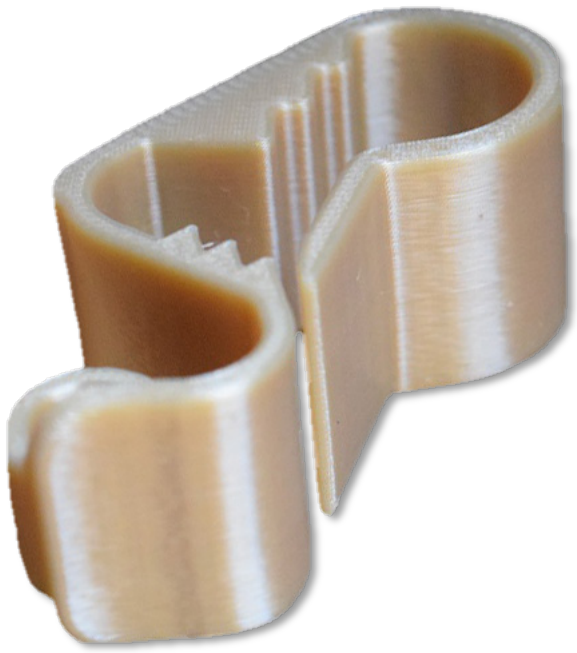


STURM® UL94V0 (MEX)

Datenblatt



Materialeigenschaften		
Dichte	ASTM D792	1.34 g/cm ³
Zugmodul	ASTM D638	2465 MPa
Zugfestigkeit	ASTM D638	70 MPa
Bruchdehnung	ASTM D638	5.4 %
Biegemodul	ASTM D790	2400 MPa
Biegefestigkeit	ASTM D790	100 MPa
Schlagzähigkeit (Izod)	ASTM D256	88 J/m
Erweichungstemperatur - bei 1.82 MPa	ASTM D648	173 °C
Glasübergangstemperatur	DSC	186 °C

Technische Spezifikationen	
max. Bauteilgröße	406 x 355 x 406 mm
Schichtdicke	0.25 mm
min. Wandstärke	1 mm
Genauigkeit	+/- 0.2 % (min. 0.2 mm)
Farbe	Beige
Oberfläche	leicht geriffelt
Durchlaufzeit	ca. 6 – 7 Arbeitstage

Weitere Optionen
Schleifen der Oberfläche (manuell)

*Änderungen vorbehalten. Alle Angaben ohne Gewähr.

STURM MEX-P-UL94V0 - Datenblatt - 2026-04.docx

Stand: 13. April 2026