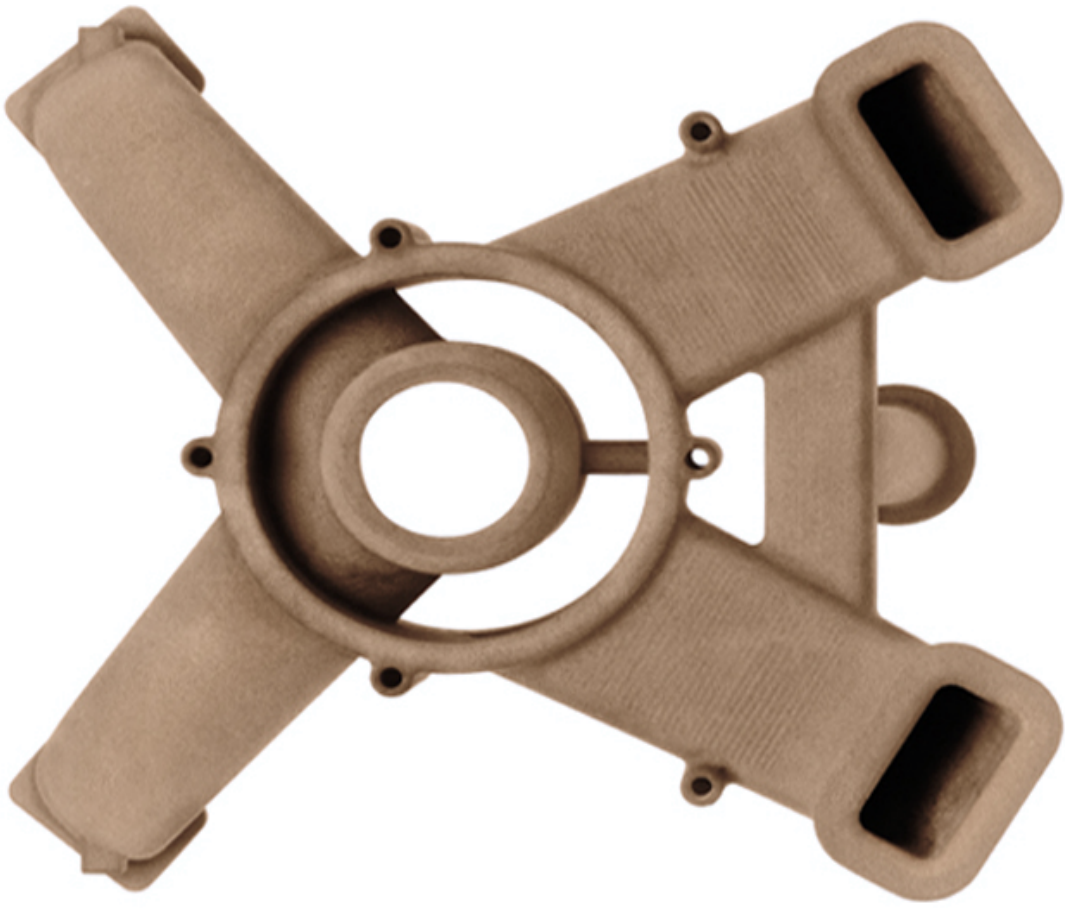


# **STURM<sup>®</sup> PEEK (PBF-P)**

*Datenblatt*



Materialeigenschaften		
Dichte	ASTM D792	1.31 g/cm <sup>3</sup>
Zugmodul	DIN EN ISO 527	4250 MPa
Zugfestigkeit	DIN EN ISO 527	90 MPa
Bruchdehnung	DIN EN ISO 527	2.8 %
Biegemodul	DIN EN ISO 178	4400 MPa
Erweichungstemperatur - bei 1.80 MPa	DIN EN ISO 75	165 °C
Schmelztemperatur	ISO 11357	372 °C

Technische Spezifikationen	
max. Bauteilgröße	630 x 330 x 550 mm
Schichtdicke	0.15 mm
min. Wandstärke	1 mm
Genauigkeit	+/- 0.5 % (min. 0.5 mm)
Farbe	Beige
Oberfläche	körnig
Durchlaufzeit	Auf Anfrage

Weitere Optionen
Versiegeln (Imprägnieren) mit Surface Sealing (SST®)
Schleifen der Oberfläche (manuell)
Lackieren nach RAL-Farben (manuell)

\*Änderungen vorbehalten. Alle Angaben ohne Gewähr.

STURM PBF-P-PEEK - Datenblatt - 2026-04.docx

Stand: 13. April 2026